

Goedhart FC38SBp 62457-230 E

Specifications

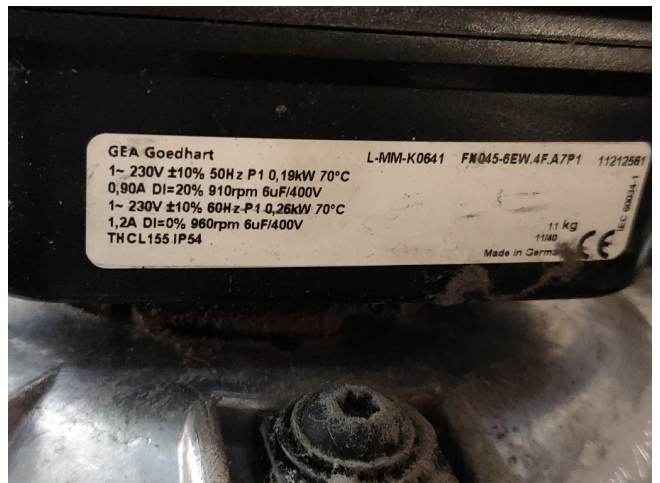
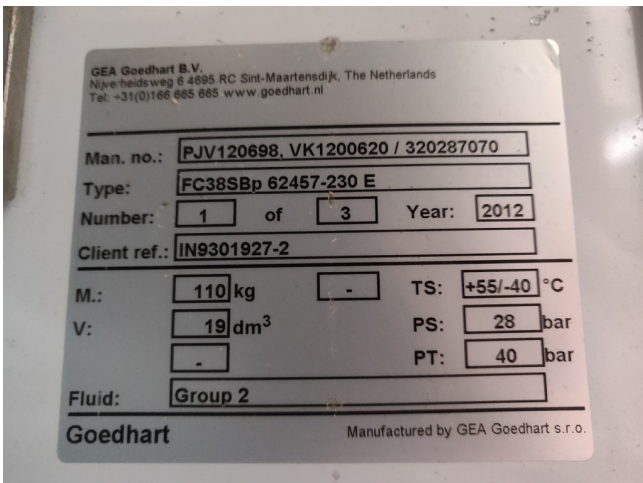
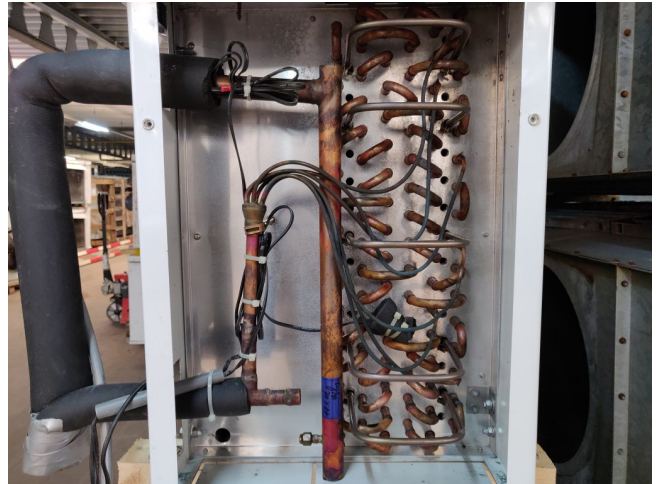
Производитель	Goedhart
Тип	FC38SBp 62457-230 E
кВт	12.1
Хладагент	Freon
К-во вентиляторов	2
Расстояние между ламелями, мм	7
Оттайка	Electric
Поток воздуха м³/час	6.750
Размеры	1940x640x700mm (LxWxH)
Примечания	Y.O.B. 2012
Remarks	910 RPM
Volume	19dm ³
вес	109kg
Stock	3



Description

Used Goedhart FC38SBp 62457-230 E

Used Goedhart FC38SBp 62457-230 E · Size 1940x640x700mm(LxWxH) · Weight: 109 Kg · Fin space: 7 · m³/h: 6.750 · Fans: 2 · Hertz fans: 50Hz · refrigerant R404A · **All components of this used evaporator will be tested on good working, leak free condition (electro engines), coils, bearings) Choosing HOSBV means buying with warranty. We perform a industrial cleaning and rust spots will be covered. Also, we can arrange your shipment.



GEA Goedhart

GEA Goedhart B.V.
Nijverheidsweg 5
4695 ZG Sint Maartensdijk, The Netherlands
Phone: +31 (0) 166 665 665
Fax: +31 (0) 166 663 698
info.goeshart.nl@bosgroup.com
www.goeshart.nl

GOEDHART PRODUCT CATALOGUS 2012.01

Klant :

Project :

Pos. :

Aantal : 3 stuks

Datum: 21-3-2012

Enkelzijdig blazend FC38Sp-62457 Low Speed R-134a DE

Selectiegegevens

Capaciteit	kW	12,1	Koudemiddel	R-134a DE
Luchthoeveelheid	m ³ /h	6750	Verdampingstemperatuur	°C -8,0
Luchttemperatuur In	°C	0,0 (85,0%)	Vloeistofstemperatuur	°C 30,0
Luchttemperatuur Uit	°C	-3,6 (94,2%)		
Rijplaat	mm	0,2		

Technische gegevens

Lamel afstand	mm	7	Blok	Cu / Al
Oppervlakt	m ²	54	** Omkastng	gegalvaniseerd
Volume	dm ³	17	Afwerking	Wt RAL 9003
Gewicht (leeg)	kg	109	* Geluiddruk niveau - afstand	dB(A)-m 49,5 @ 3,0 [+/- 2 dB(A)]
** Vloeistofaansluiting / Zuigleiding	mm	16 / 35		

Ventilator(en)

Aantal ventilatoren	2			
Data per ventilator:				
Ventilator diameter	mm	450	Fase - Spanning - Frequentie	V-Hz 1 x 230 /50
Ventilator toerental	rpm	910 [6p (E)]	Beschermingsklasse	IP44
Opgenomen vermogen	W	190	Geluidsvermogen niveau (LwA)	dB(A) 68,5
Nominale stroom	A	0,90		

Afmetingen

L - 1940 mm	E - 1576 mm	E3 - mm	F1 - 182 mm
B - 640 mm	E1 - mm	E4 - mm	F2 - 182 mm
H - 700 mm	E2 - mm	C - 500 mm	

